

COMUNE DI VISSO  
LAVORI DI RICOSTRUZIONE  
PALAZZO SS. TRINITA'



STUDIO DI FATTIBILITÀ TECNICA ED ECONOMICA

TAVOLA N. <b>R.07</b>	DESCRIZIONE RILIEVO POST SISMA 2016
SCALA 1:100	PROSPETTI E SEZIONI



PROGETTISTI E DIRETTORI TECNICI

Ing. LIVIO GAMBACORTA

Arch. ROBERTO STELLA

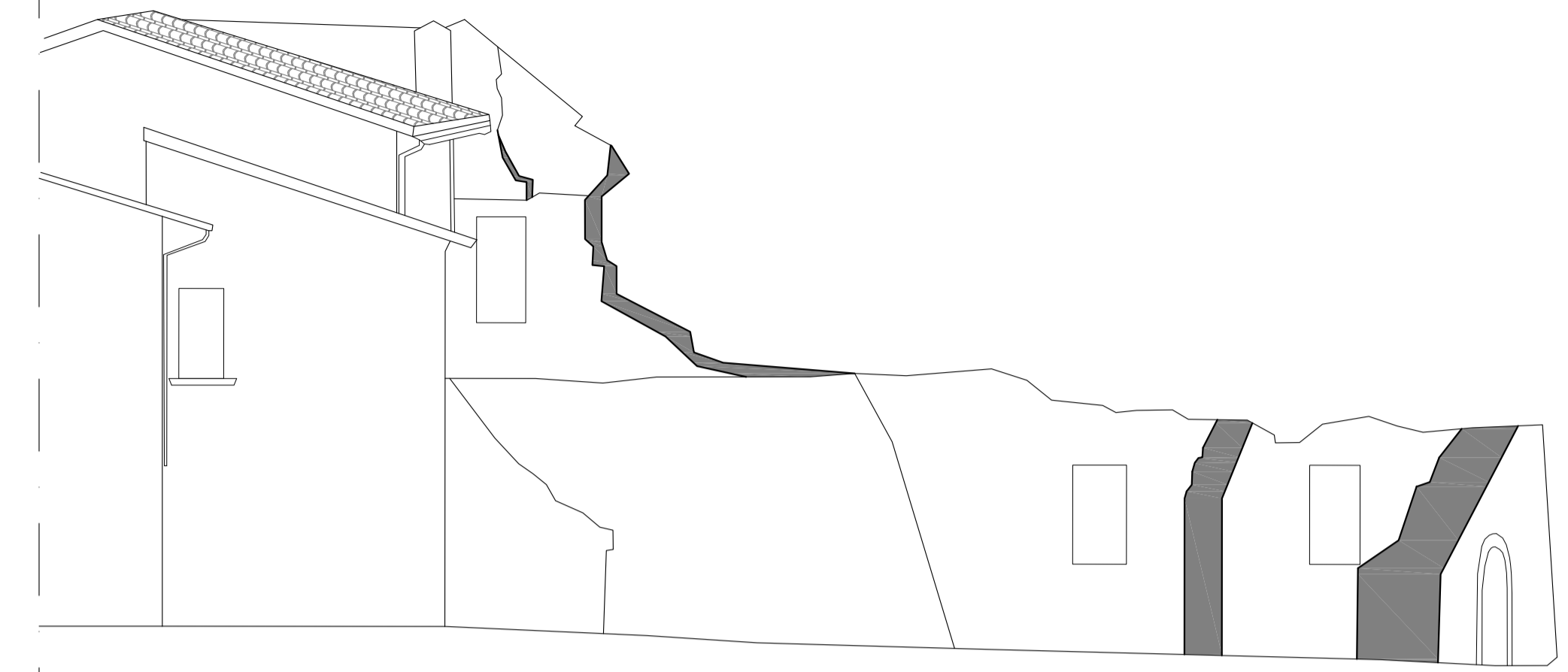
RESPONSABILE UNICO PROCEDIMENTO  
Ing. CRISTIANO FARRONI - U.T.C. VISSO

CODICE COMMESSA	Dicembre 2018	Prima Emissione
<b>SCI-EN1</b>	ACALE SRL: Settore strutture: Ing. Elisabetta Bersanetti Settore impianti: Ing. Laura Del Prete Coll.: Ingg. Jennifer Gasparini, Giada Francucci, Giulia Pizzichini, Arch. Francesca Vecchi, Gian Luca Buratti	

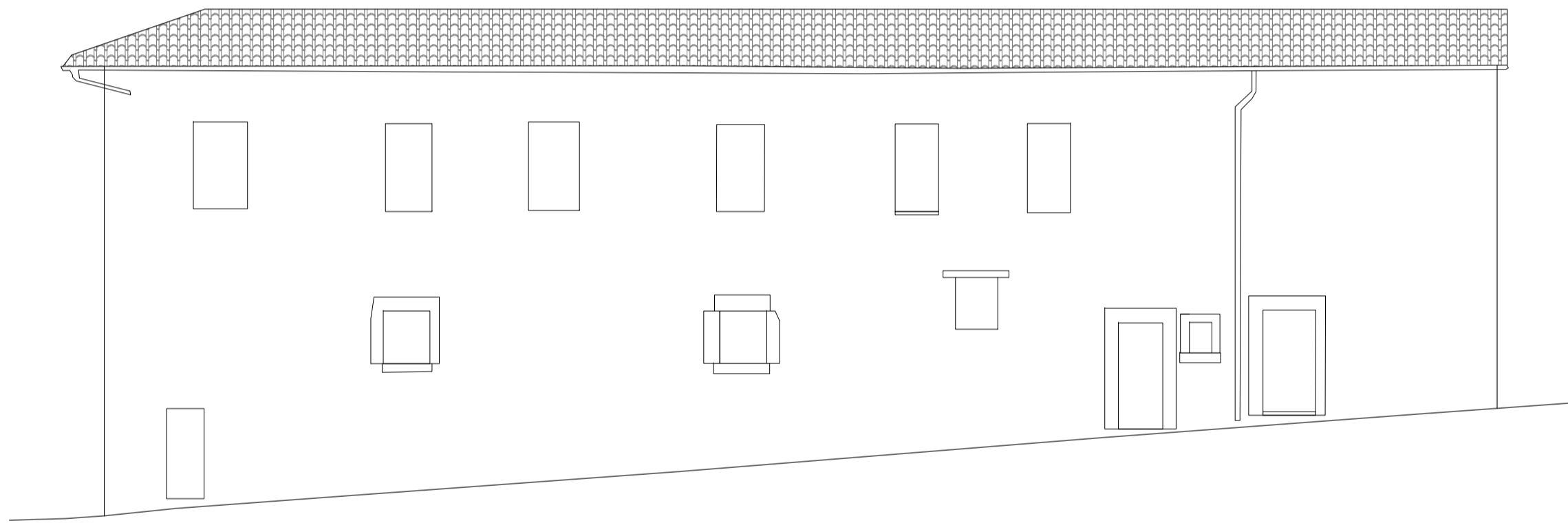
PROSPETTO SUD



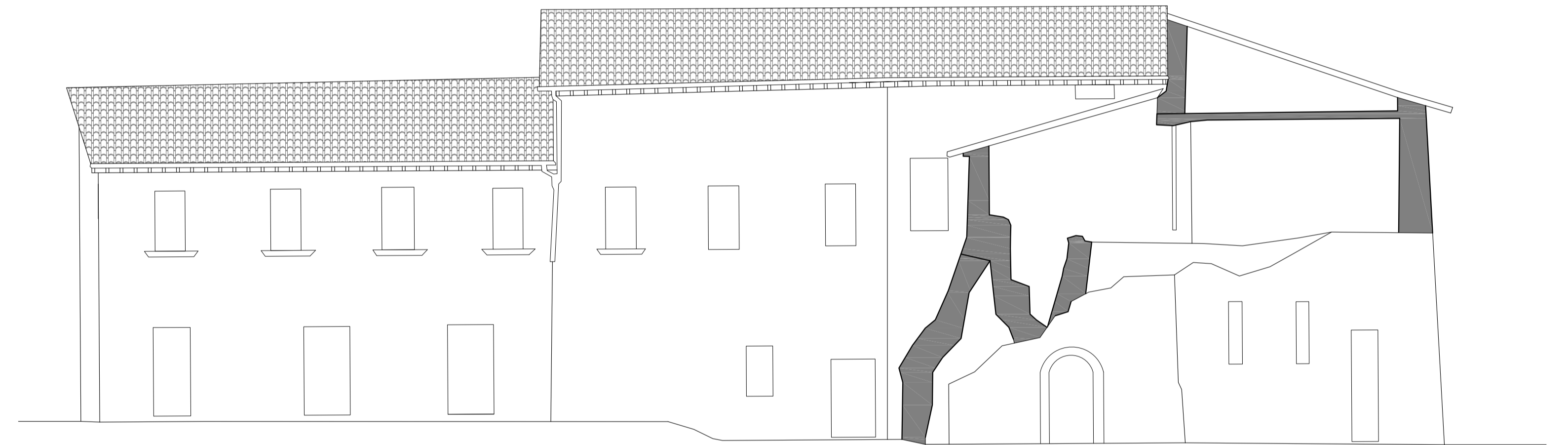
PROSPETTO NORD



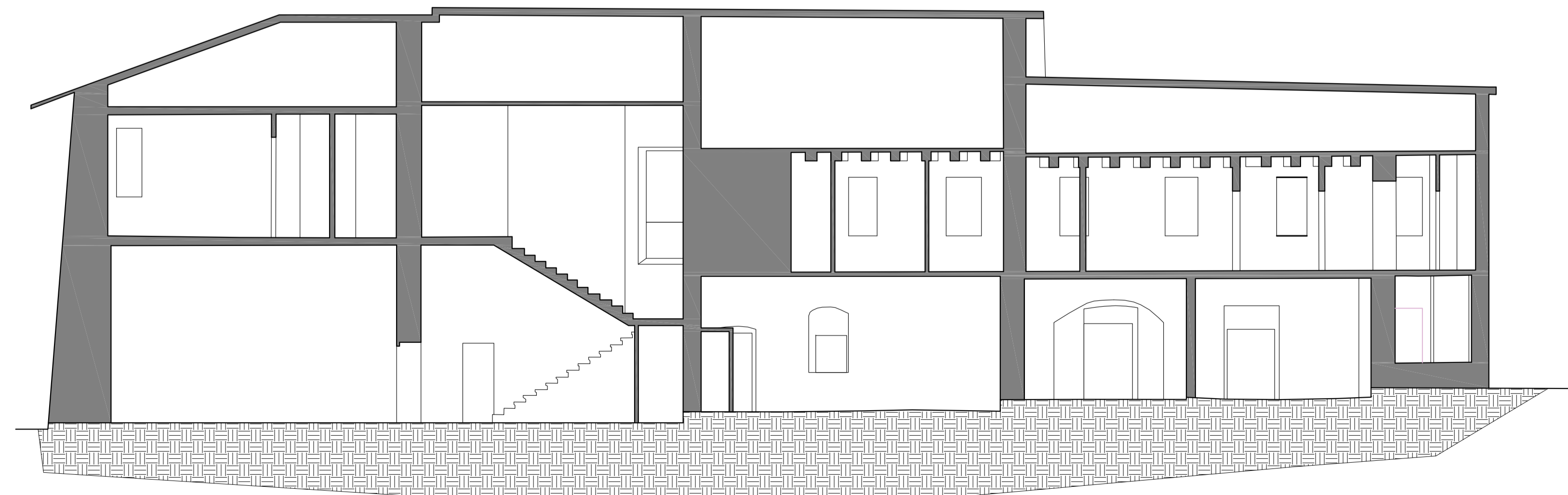
PROSPETTO EST



PROSPETTO OVEST



SEZIONE A-A'



SEZIONE B-B'

