

COMUNE DI VISSO
LAVORI DI RICOSTRUZIONE
PALAZZO SS. TRINITA'



STUDIO DI FATTIBILITÀ TECNICA ED ECONOMICA

TAVOLA N.	DESCRIZIONE
R.09	RILIEVO STATO LESIVO POST SISMA 2016
SCALA	PROSPETTI
1:100	



PROGETTISTI E DIRETTORI TECNICI

Ing. LIVIO GAMBACORTA

Arch. ROBERTO STELLA

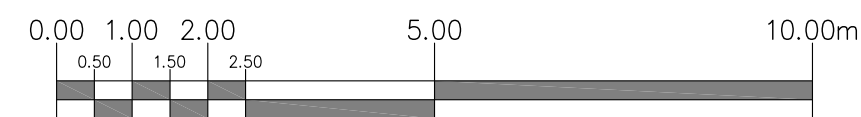
RESPONSABILE UNICO PROCEDIMENTO
Ing. CRISTIANO FARRONI - U.T.C. VISSO

CODICE COMMESSA	Dicembre 2018	Prima Emissione
SCI-EN1	ACALE SRL: Settore strutture: Ing. Elisabetta Bersanetti Settore impianti: Ing. Laura Del Prete Coll.: Ingg. Jennifer Gasparini, Giada Francucci, Giulia Pizzichini, Arch. Francesca Vecchi, Gian Luca Buratti	

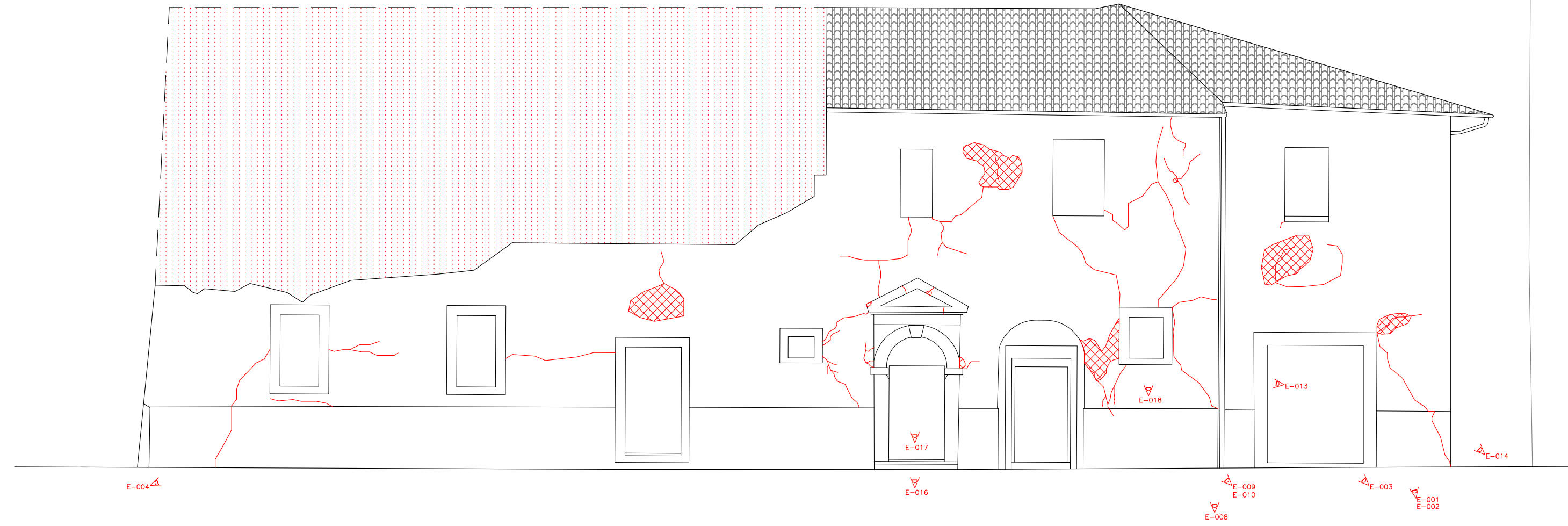
LEGENDA LESIVO PROSPETTI:

- Lesioni
- Crollo
- Fratturazioni concentrate, decoesioni localizzate con o senza espulsioni di parti, corrugamento intonaci
- Umidita' facciata

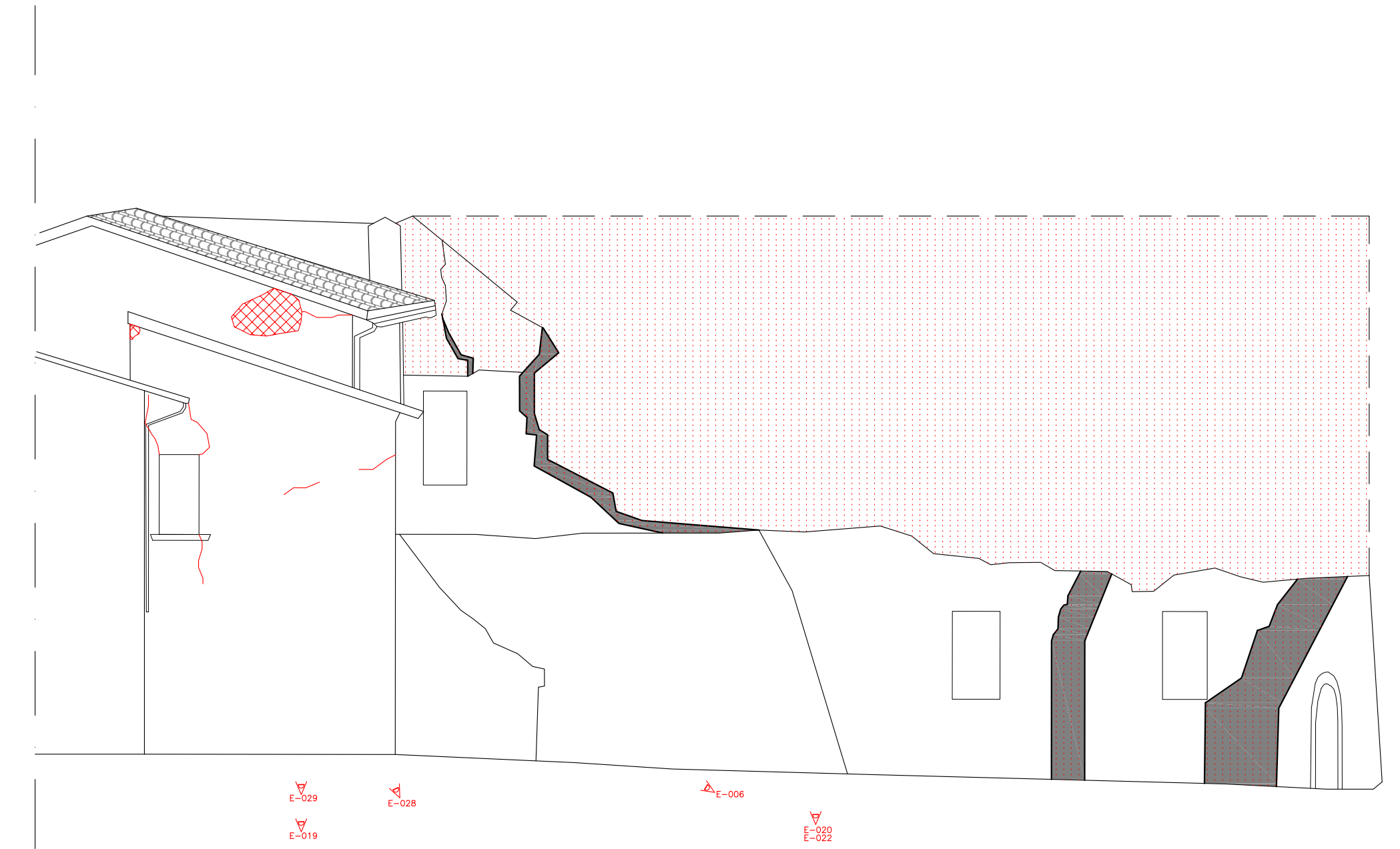
SCALA GRAFICA 1:100



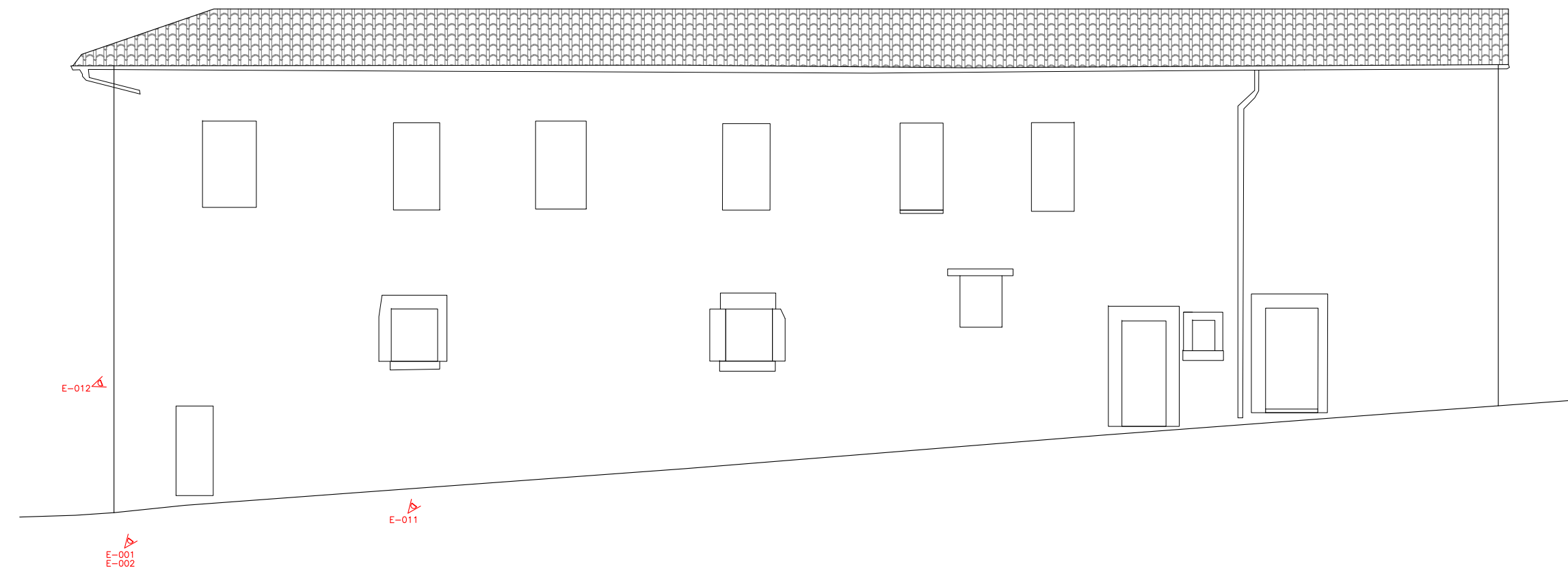
PROSPETTO SUD



PROSPETTO NORD



PROSPETTO EST



PROSPETTO OVEST

