

COMUNE DI VISSO  
LAVORI DI RICOSTRUZIONE  
PALAZZO SS. TRINITA'



STUDIO DI FATTIBILITÀ TECNICA ED ECONOMICA

TAVOLA N. <b>P.03</b>	DESCRIZIONE DISTRIBUZIONE DELLE FUNZIONI IN BASE AL PROGETTO POST SISMA 1997
SCALA 1:100	PIANTE



PROGETTISTI E DIRETTORI TECNICI

Ing. LIVIO GAMBACORTA

Arch. ROBERTO STELLA

RESPONSABILE UNICO PROCEDIMENTO  
Ing. CRISTIANO FARRONI - U.T.C. VISSO

CODICE COMMESSA	Dicembre 2018	Prima Emissione
-----------------	---------------	-----------------

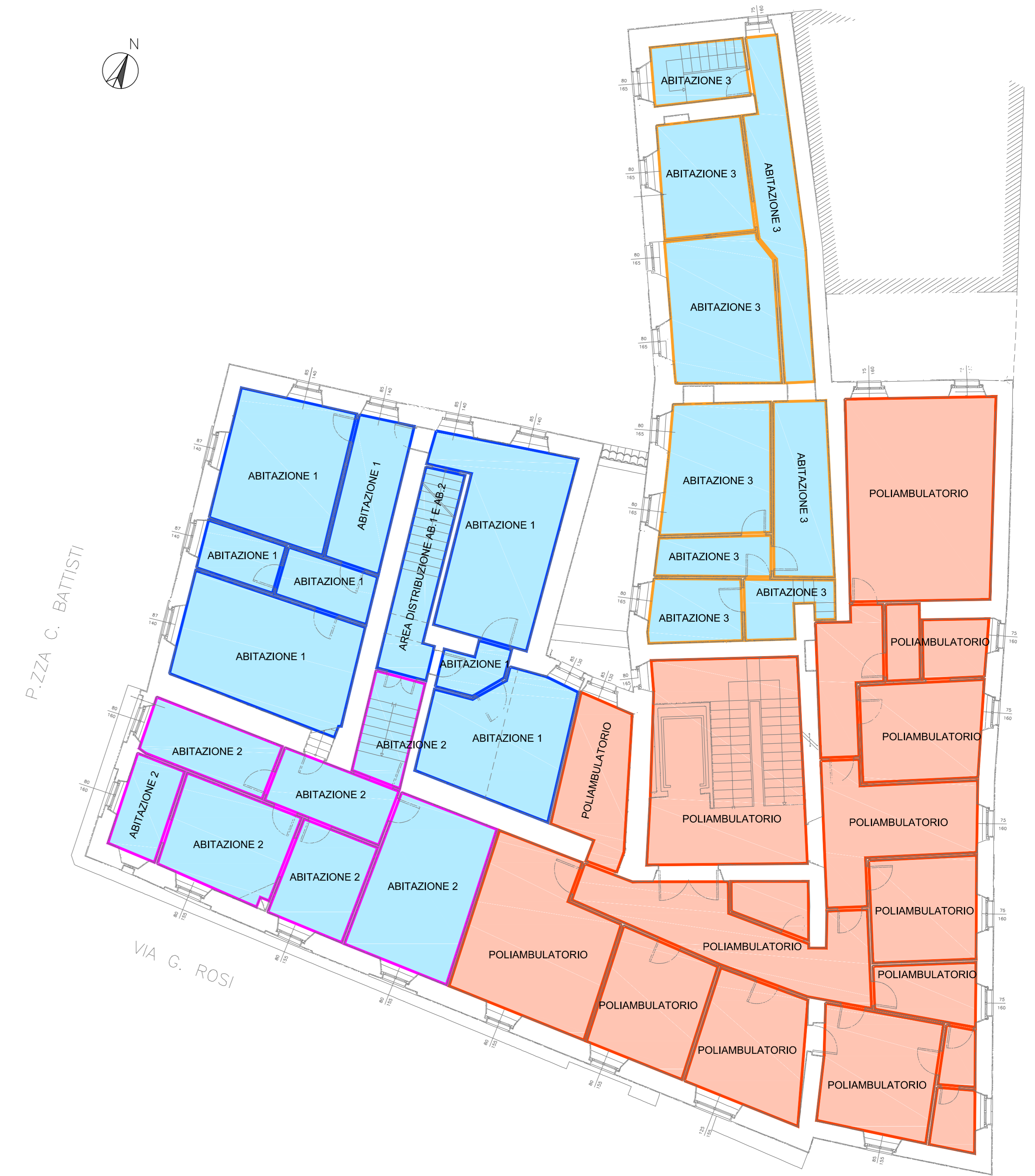
SCI-EN1	ACALE SRL: Settore strutture: Ing. Elisabetta Bersanetti Settore impianti: Ing. Laura Del Prete Coll.: Ingg. Jennifer Gasparini, Giada Francucci, Giulia Pizzichini, Arch. Francesca Vecchi, Gian Luca Buratti
---------	---

- LEGENDA FUNZIONI
- POLIAMBULATORIO
  - NEGOZIO/LABORATORIO
  - ABITAZIONE
  - LOCALE TECNICO

PIANTA PIANO TERRA



PIANTA PIANO PRIMO



PIANTA PIANO SOTTOTETTO

